

# Onderstel voor wasmachines en droogtrommels



W465H voetstuk met gesloten voorkant en zijpanelen

## Eigenschappen en voordelen

- Met een onderstel staat de machine op een passende werkhoogte – voor verbeterde ergonomie tijdens de was
- Voor- en zijpanelen van de machine zijn beter beveiligd tegen stoten en schokken wanneer ze op een onderstel zijn gemonteerd
- Onderstel IWS™ (Integrated Weighing System) voor machines met Clarus Control®. Laadsensoren in de stelplaatjes wegen de inhoud van de trommel wanneer deze wordt volgeladen. Het actuele gewicht wordt weergegeven op het Clarus Control-paneel

## ONDERSTEL; open voorzijde & zijkanten

1



Geschikt voor modellen: W455H, T4130  
Materiaal: Roestvrijstaal.

2



Geschikt voor modellen: W465H, W475H, T4190  
Materiaal: Roestvrijstaal.

3



Geschikt voor modellen: W465H, W475H, W4105H,  
W4130H, W4180H,  
W4240H, W4300H

Materiaal: Roestvrijstaal.



W4130H

## ONDERSTEL; gesloten voorzijde & zijkanten

4



Geschikt voor modellen: Basisframe voor  
gestapelde installatie  
W455H, T4130.  
Materiaal: Gegalvaniseerd staal.

5



Geschikt voor modellen: W455H, T4130  
Materiaal: Gegalvaniseerd, grijs  
geschilderd staal met  
voorpaneel van roestvrijstaal  
(9889182-40).  
Speciale versie "variabele  
fundering" met beton gevuld  
(9889182-42).

6

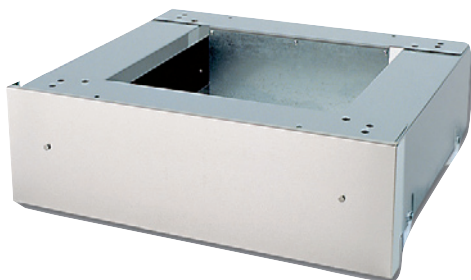


Geschikt voor modellen: W465H, W475H, W4105H,  
W4130H, W4180H, W4240H,  
W4300H, T4190  
Materiaal: Gegalvaniseerd, grijs  
gespoten staal met  
voorpaneel van roestvrijstaal.

7



Geschikt voor modellen: W475N, W485N,  
W4105N, W4130N,  
W4180N, W4250N  
Materiaal: Gegalvaniseerd  
staal met voorpaneel van  
roestvrijstaal.

**ONDERSTEL; mobiel****8**

Geschikt voor modellen: W465H, W475H, W4105H, T4190  
Materiaal: Gegalvaniseerd, grijs gespoten staal met voorpaneel van roestvrijstaal.  
Kenmerk: Het basisframe heeft vier wielen. Maakt onderhoudswerkzaamheden op moeilijk toegankelijke plaatsen eenvoudiger.

**ONDERSTEL; "variabele fundering"****9**

Geschikt voor modellen: W455H, W465H, W475H, W4105H, W4130H, W4180H, W4240H  
Materiaal: Gegalvaniseerd, grijs gespoten staal met voorpaneel van roestvrijstaal.  
Kenmerk: Een "variabele fundering" gevuld met beton sluit lawaai-overdracht naar andere delen van het gebouw uit.

Pos.	Afmetingen in mm			Wasmachine met hoge centrifugeersnelheid									
	Hoogte	Breedte	Diepte	W455H	W465H/W475H	W4105H	W4130H	W4180H	W4240H	W4300H			
1	290	Breedte, gelijk aan de machine	Diepte, gelijk aan de machine	9889186-11									
1	200			9889186-10									
2	240				9889185-05								
3	485							9889187-06					
3	460								9889188-06				
3	430									9889189-06	9889190-06		
3	490					9889185-06		9889187-09 (IWS)					
3	490						9889186-06						
3	460								9889188-09 (IWS)				
3	430									9889189-09 (IWS)	9889190-09(IWS)		
4	100					9889182-26							
5	290					9889182-43							
6	190						9889185-11	9889186-21					
6	210								9889187-11				
6	230									9889188-11	9889189-51	9889190-11	
8	190						9889185-13	9889186-23					
9	190						9889185-12	9889186-22					
9	210								9889187-12				
9	230									9889188-12	9889189-52		
5	290					9889182-45							
						<b>Wasmachines met normale en gemiddelde centrifugeersnelheid</b>							
						<b>W475N</b>	<b>W485N/M</b>	<b>W4105N/M</b>	<b>W4130N/M</b>	<b>W4180N/M</b>	<b>W4250N/M</b>		
7	190					9889179-40	9889179-41						
7	210							9889179-42					
7	210								9889179-23				
7	230									9889179-24	9889179-25		
						<b>Droger</b>							
						<b>T4130</b>	<b>T4190</b>						
5	290					9889182-44							
2	240				9889185-05								
6	190				9889185-61								
8	190				9889185-63								
1	290			9889186-11									