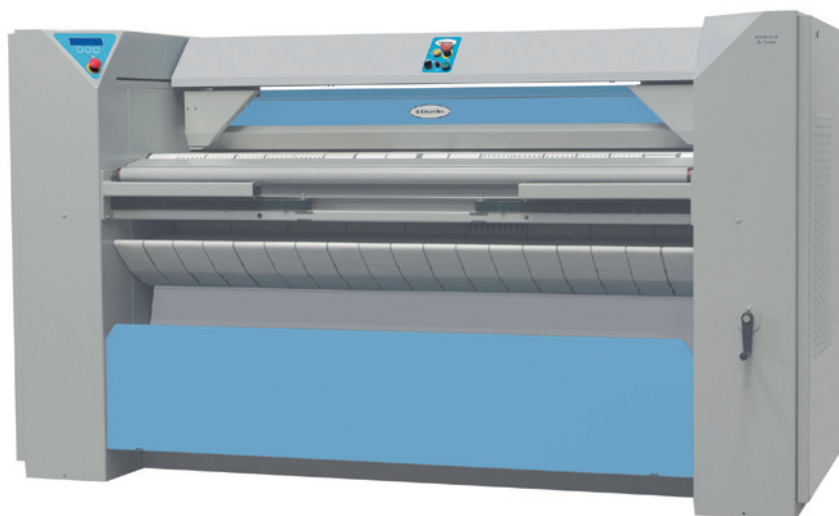


Mangels

IC44819, IC44821, IC44825, IC44828, IC44832 FR/FLF



Eigenschappen en voordelen

- Volledig elektrische invoer, geen perslucht nodig – voor normale, stille en probleemloze werkzaamheden
- Elektro-mechanische klemmen, automatische linnendetectie, probleemloos sluitend en een goede grip op het linnen, probleemloos openen en toevoer van het item die de elasticiteit van de vezels kan compenseren
- Verwijderbare invoer voor installaties in kleine ruimten
- Gemakkelijk te gebruiken elektronisch bedieningspaneel, RABC*-compatibel
- De automatische snelheidsregeling met vochtsensoren (DIAMMS**) zorgt voor een perfect resultaat
- Een drukrol met spanveren, voorkomt het kreukelen
- De duurzame mangelbanden van Nomex[®] zijn bestand tegen temperaturen boven de 200°C[®]
- Een vingerbescherming zorgt voor extra veiligheid van de gebruikers

- De vernikkelde cilinder voorkomt roest en verlengt de levensduur
- Onderhoudsvrije, keramische gasbrander vergroot de betrouwbaarheid van gasverwarmde strijkvoorzieningen
- Luchtcirculatiesysteem in elektrisch verwarmde en roestvrijstalen cilinders voor een gelijkmatig verdeelde temperatuur en een grotere capaciteit
- Retourvoeding, kan voor een maximaal gebruik van de ruimte dicht tegen de muur worden geïnstalleerd
- Werkbesparende automatische invoer en voorziening voor lengtevouwen (FLF-model)
- Automatische aanvoer en afvoer aan achterzijde (FR-model)
- Eenvoudige toegang tot alle onderdelen, zodat onderhoudswerkzaamheden eenvoudig kunnen worden verricht

Belangrijkste opties

- Meerlaags cilinder (DUBIXIUM™) voor verbeterde productie op elektrisch- en gasverwarmde machines
- CMIS*** connectie voor proces validatie overeenkomstig de Europese richtlijn EN14065

* Risk Analysis and Biocontamination Control – EN 14065 (Risicoanalyse en biocontaminatie besturing – EN 14065)

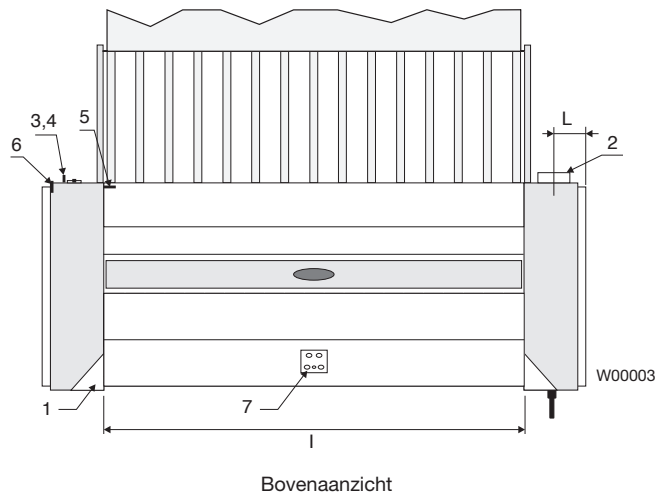
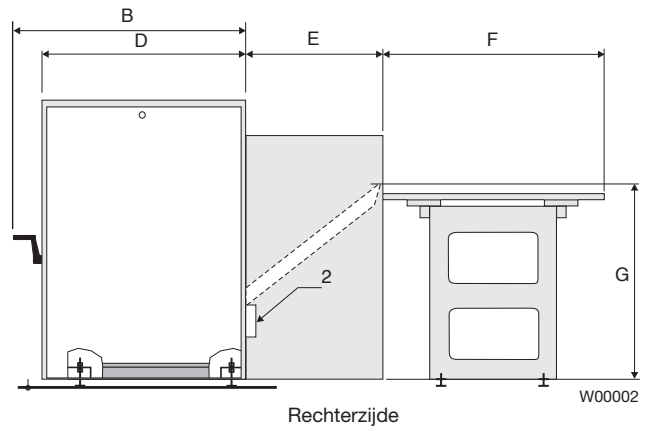
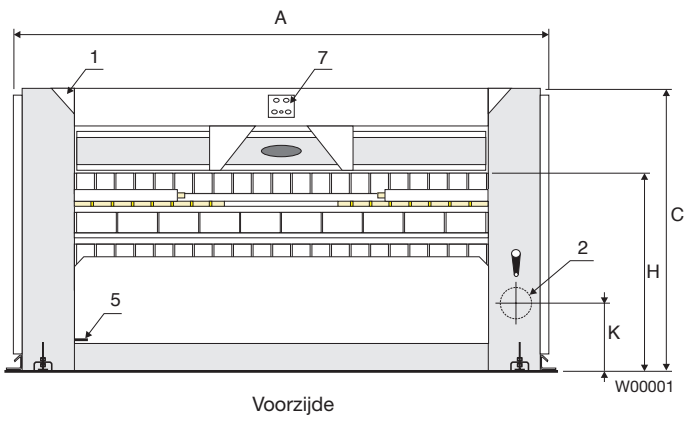
** Direct Ironer Advanced Moisture Management System (Geavanceerd vochtmanagementsysteem voor directe strijkvoorziening)

*** Certus Management Information System (Certus Management Informatie Systeem)

Belangrijkste specificaties		IC44819	IC44821	IC44825	IC44828	IC44832	
Capaciteit*, max. waterverdamping**	l/h	38/57/35	40/63/37	48/75/46	51/81/51	59/93/59	
Rol, diameter (el, gas/stoom)	ø mm	479/457	479/457	479/457	479/457	479/457	
	mm	1910	2120	2540	2750	3170	
Strijksnelheid	m/min	1.5-9	1.5-9	1.5-9	1.5-9	1.5-9	
Verwarming,	elektriciteit	kW	33	37	44	47	54
	stoom (900 kPa)	kg/h	83	92	110	123	141
	gas	Btu/h	133100(39)	150100(44)	177400(52)	191100(56)	221800(65)
* 50% achterblijvend vochtgehalte (katoen 180 g/m ²) en 100% rolgebruik (ISO 9398).							
** Elektriciteit/stoom/gas.							

Elektrische aansluitingen*			IC44819	IC44821	IC44825	IC44828	IC44832
Voltage/vermogens							
EI.	400-415V 3AC 50 Hz	kW (A)	35 (63)	38 (63)	45 (80)	49 (80)	56 (100)
Gas, stoom	400-415V 3AC 50 Hz	kW (A)	2 (16)	2 (16)	2 (16)	2 (16)	2 (16)
Stoom- gas- en luchtaansluitingen							
Stoom	DN		20	20	20	20	20
Retourstoomdruk	kPa		900	900	900	900	900
Condensaat	DN		10	10	10	10	10
Gas	DN		20	20	20	20	20
Gasdruk,							
aardgas (G20/G25)	Pa		2000/2500	2000/2500	2000/2500	2000/2500	2000/2500
propaan (G31)	Pa		3700/5000	3700/5000	3700/5000	3700/5000	3700/5000
Luchtuitlaat	ø mm		160	160	160	160	160
Afgevoerde lucht	m ³ /h		580	590	610	640	650
Drukverlies	max. Pa		200	200	200	200	200
Geluidsniveau							
Luchtgeluidsniveau		dB(A)	73	73	73	73	73
Warmteafgifte							
% van geïnstalleerd vermogen, max.			3	3	3	3	3
Verzendgegevens, (FR-model)							
	netto, kg		1080	1130	1220	1300	1390
	verpakt in kist, kg		1380	1430	1520	1600	1690
Verzendvolume, FR-model	m ³		5.8	6.2	7	7.4	8.2
Afmetingen in mm							
A	Breedte		2575	2785	3205	3415	3835
B	Diepte		1280	1280	1280	1280	1280
C	Hoogte		1460	1460	1460	1460	1460
D			1160	1160	1160	1160	1160
E	Alleen FR-model		670	670	670	670	670
F	Alleen FR-model		800	800	800	800	800
G	Alleen FR-model		840	840	840	840	840
H			1050	1050	1050	1050	1050
I			1910	2120	2540	2750	3170
K			355	355	355	355	355
L			190	190	190	190	190
1 Bedieningspaneel 2 Aansluiting afvoerlucht 3 Stoomaansluiting 4 Condensaataansluiting 5 Elektrische aansluiting 6 Gasaansluiting 7 Feeder-bedieningspaneel							

* Ook voor andere spanningen verkrijgbaar, zie het Installatiehandboek.





www.electrolux.com/professional

Share more of our thinking at www.electrolux.com