

Wasmachine

W455H

Eigenschappen en voordelen

- De **Compass Control**[®] microprocessor biedt:
 - Groot display en één knop voor eenvoudige programmakeuze
 - Taalkeuze
 - Twee Quick Start-knoppen voor vaak gebruikte wasprogramma's
 - Wasprogrammapakketten geoptimaliseerd aangaande Energieverbruik, Prestaties en Tijd
- AWS – Automatisch Weeg Systeem met Compass Control – bepalen van de waslading en de waterinname dienovereenkomstig aanpassen. Besparingen op water en energie als de machine niet helemaal vol is
- Extreem laag water- en energieverbruik – zie onderstaande tabel
- Zeepbakje met vier compartimenten voor handmatig doseren van poeder of vloeibaar wasmiddel
- Hoog toerental bij centrifugeren voor het efficiënt verwijderen van water
- Deur met pakking en stevig scharnier, geschikt voor intensief gebruik
- Roestvrij en gegalvaniseerd staal in alle vitale delen voor een goede bescherming tegen roest
- SuperBalance[™] garandeert de juiste centrifugeerkracht



Belangrijkste opties / accessoires

- Automatische toevoeging van vloeibaar wasmiddel (optionele I/O printkaart)
- Roestvrijstalen frontpaneel
- Aansluiting op betaalsysteem of muntmeter
- Afvoerpomp
- Opbouwset om de droger T4130 boven op de wasmachine te installeren

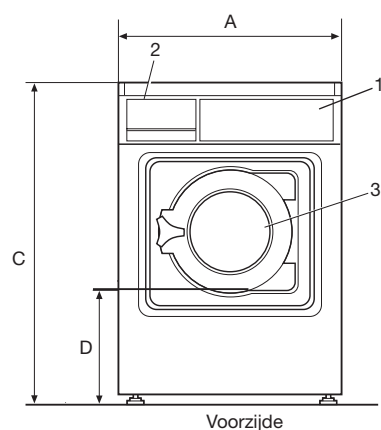
Belangrijkste specificaties		W455H
Max. capaciteit	kg/lb	6/13
Trommelinhoud,	liter	53
diameter	ø mm	452
Centrifugeertoerental	rpm	1300
G-factor		425
Verwarmingssalternatieven, 230/400V	elektriciteit kW	4.7
	niet verwarmd	x
Verbruiksgegevens "Normaal 60°C" * (3G01)		
Totale tijd	min	46
Waterverbruik (koud/warm)	liter	52/9
Energieverbruik (motor/verwarming)*	kWh	0.2/0.35
* Watertemperatuur 15°C koud water en 65°C warm water.		

Gecertificeerd conform ISO 9001 en ISO 14001.

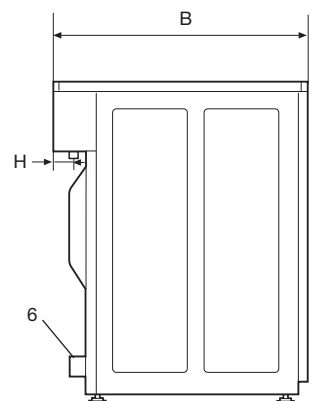
Elektrische aansluitingen		W455H	
Verwarming/voltage			
El.	230V 1AC 50 Hz	kW(A)	4.8(25)
	230V 3 AC 50 Hz	kW(A)	4.8(20)
	208-240V 3AC 60 Hz	kW(A)	4.8(20)
	400-415V 3N AC 50 Hz	kW(A)	4.7(10)
Niet verwarmd	208-240V 1AC 60 Hz	kW(A)	0.9(10)
	230V 1AC 50 Hz	kW(A)	0.9(10)
Wateraansluiting			
Waterkleppen	DN	20	
Waterdruk		200-500 kPa	
Capaciteit bij 300 kPa	l/min	17	
Afvoerklep	ø mm	50	
Afvoercapaciteit	l/min	160	
Toevoer vloeibaar wasmiddel		4	
Vloercondities			
Frequentie van de dynamische kracht	Hz	20	
Max. vloerbelasting bij centrifugeren	kN	1.02±0.3	
Geluidsniveau			
Geluidsniveau (IEC 60704-2-4)	dB(A)	72	
Warmteafgifte			
% van geïnstalleerd vermogen, max.		5	
Verzendgegevens			
	netto, kg	99	
	verpakt in kist, kg	109	
	verpakt in doos, kg	147	
Transportvolume	verpakt in kist, m ³	0.47	
Accessoires			
Roestvaststalen pluizenfilter		x	
Stapelkit met droogtrommel		x	
Stalen basisframe		x	
Afmetingen in mm			
A	Breedte	595	
B	Diepte	680	
C	Hoogte	850	
D		305	
E		660	
F		80	
G		195	
H		60	
I		90	
K		80	
L		650 ± 50	
1	Bedieningspaneel	5	Heet water
2	Zeepbakje	6	Afvoer, klep
3	Deuropening ø255	7	Afvoer, pomp
4	Koud water	8	Elektrische aansluitingen

Voor- en zijpanelen in lichtgrijs met "Blue Wave" ("Blauwe Golf") op frontpaneel (RAL 260 70 05, 250 60 30)

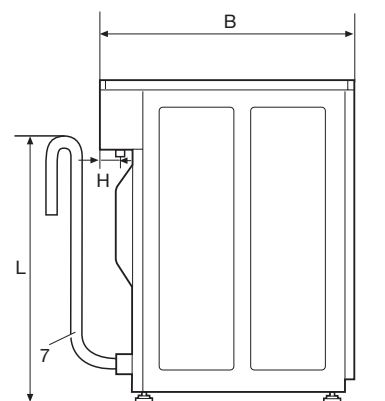
* Ook voor andere spanningen verkrijgbaar, zie het Installatiehandboek



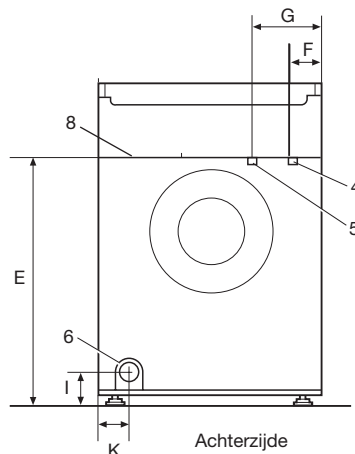
Voorzijde



Zijaanzicht



Zijaanzicht, pomp



Achterzijde

6206A

Electrolux

www.electrolux.com/professional

Share more of our thinking at www.electrolux.com

Art. No. 471150898/03.07.04
Wij behouden ons het recht voor de specificaties zonder aankondiging vooraf te wijzigen.